



Dr. med. Eva Scheffold
Oberärztin, Fachärztin
Psychotherap. Medizin,
Psychoonkologin,
Palliative Care



Nicole Willim
Dipl.-Psychologin
Psychoonkologin



Petra Barth
Dipl.-Psychologin



Dr. Sarah Steiner
Psychologin M.Sc.
Psychoonkologin

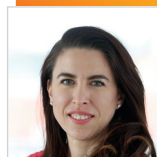
Ihr Team
der
Psychoonkologie



Ursula Dunkl
Physiotherapeutin
Yogalehrerin



**Dr. med.
Mihaly Moldovan**
Assistenzarzt



Nicoleta Frantescu
Psychologin M.Sc.
Psychoonkologin



Kliniken Ostalb

Dr. med. Michael Fritzsch,
Chefarzt
Klinik für Psychosomatik
und Psychotherapeutische Medizin

Kontakt über das Sekretariat
Im Kälblesrain 1, 73430 Aalen
Tel.: 07361. 55-1801
Fax: 07361. 55-1803
sekretariat.psychosomatik@kliniken-ostalb.de
www.kliniken-ostalb.de



Psychoonkologie

Begleitung
für Patient*innen
mit Krebserkrankungen



Psychoonkologie

Die Diagnose Krebs

stellt für PatientInnen und Angehörige eine schwere Belastung dar.

So segensreich die moderne medizinische Behandlung von bösartigen Erkrankungen auch ist, häufig sind damit weitere Herausforderungen verbunden, die das seelische Gleichgewicht und die Lebensqualität beeinträchtigen.

In einer solchen Situation kann eine professionelle Begleitung sehr hilfreich sein. Die Mitarbeiter*innen der Psychoonkologie sind speziell psychotherapeutisch ausgebildet, um Krebspatient*innen bei der Krankheitsbewältigung zu unterstützen.

Körper und Seele im Einklang

Die psychoonkologische Beratung möchte Betroffene beim Umgang mit krankheitsbedingten Belastungen unterstützen und ihnen helfen, ihre Ressourcen zu stärken, Ziel ist, dass Körper und Seele wieder zu einer Einheit [zurück] finden können. Die medizinischen Abteilungen und die Psychoonkologie arbeiten an den Kliniken Ostalb Hand in Hand – unser Ziel ist es, eine Behandlung anzubieten, die den ganzen Menschen im Blick hat.

Angebote während des stationären Aufenthalts

- Einzelgespräche
- Paar- und Familiengespräche
- Unterstützung in Krisensituationen
- Entspannungsverfahren
- Yoga [nur in Aalen]

Während Ihres stationären Aufenthalts haben Sie Gelegenheit, mit einer MitarbeiterIn unseres psychoonkologischen Dienstes zu sprechen.

Wenn Sie eine Kontaktaufnahme wünschen, teilen Sie dies bitte Ihrem behandelnden Arzt mit, der uns konsiliarisch hinzuziehen wird.

Nach Ihrem stationären Aufenthalt besteht die Möglichkeit einer Weiterversorgung durch die

Krebsberatungsstelle Ost-Württemberg

Kontakt: Tel.: 07171. 4950230

Email info@kbs-ow.de

In Einzelfällen ist am Ostalb-Klinikum Aalen auch eine ambulante Weiterbegleitung durch die Psychoonkologie möglich.